

ارومیه خیابان حسنی ساختمان
پزشکی هاشمی طبقه اول

تلفن : ۷۹۹۳ ۳۳۴۵ ۰۴۴
۷۹۹۶ ۳۳۴۵ ۰۴۴

پذیرش غیر حضوری

۱۱۰۴۵ * ۶۶۵۵ *

آزمایشگاه پاتویولوژی نانو

آزمایشگاه پاتویولوژی نانو



سلامتی خویش را با تشخیص به موقع پاسی بداریم

با کنترل به موقع سیستم گوارش، کبد، روده، پانکراس، ریه، تیروئید و غدد، سیستم مغز و اعصاب، اسکلت استخوان مفاصل و املاح، ایمنی بدن، سیستم کلیه مجاری ادراری، کنترل فشار و ... به سلامتی خود کمک کنید



MINDRAY CL 2000i



IMMULITE 2000 XPI



VIDAS PC



Mindray Bs - 800



ALEGRIA



Advia 2120i



Coagulation Analyzers STAGO



QIAGEN (PCR)



Capillars 3 octa



Hitachi cobs E 411



Agilent 1100 Hplc



SYSMEX-XT-1800i



الکس آلرژی Alex Allergy Xplorer

تحولی بزرگ در تشخیص آلرژی

(حساسیت ها) با قابلیت تشخیص همزمان

در حدود ۳۰۰ ماده آلرژی زا از خون

ALEX
ALLERGY XPLOER



@nanolab_urmia

ارومیه خیابان حسنی ساختمان
پزشکی هاشمی طبقه اول

تلفن : ۳۹۶۶ ۳۳۴۴ ۰۴۴
۷۹۹۶ ۳۳۴۵ ۰۴۴
۲۷۲۴ ۸۰۵ ۰۹۱۴

www.nanomedicallab.com

شما میتوانید نتیجه آزمایش خود را با وارد نمودن شماره همراه و کد ملی از سایت نانو مشاهده نمایید



به نام خدا

آزمایشگاه نانو با مدیریت دکتر معصوم غلامی از اواخر سال ۱۳۹۷ در خیابان حسنی، ساختمان هاشمی، طبقه اول در مساحت بالغ بر چهارصد متر مربع فضا با بخش های تخصصی شامل: بخش هماتولوژی، الکتروفورز و انعقادی و بخش هورمونی، سلامت جنین و نوزادان، بخش ایمنولوژی و سرولوژی، بخش میکروبیولوژی، کامل ادرار و اسپر موگرام، بخش بیوشیمی، HPLC و بیماریهای متابولیک، آلرژی و حساسیت ها، بخش پاتولوژی، سیتولوژی، پاپ اسمیر و بخش تشخیص مولکولی (PCR) و بیماریهای ویروسی توسط پرسنل مجرب و کار آزموده با دانش علمی و فنی بالا با حضور مسئولین فنی پزشکی در هر دو شیفت صبح و عصر از ساعت ۷ صبح لغایت ۲۱/۳۰ با رعایت تمامی استانداردها و با تجهیزات مدرن و تکنولوژی های روز دنیا با لطف و عنایت پروردگار متعال و در جهت کمک به تشخیص صحیح و دقیق بیماریها، حفظ و ارتقاء سطح سلامت جامعه و کسب اعتبار ملی و بین المللی و به منظور افزایش سطح رضایتمندی بیماران عزیز و پزشکان گرامی افتتاح گردید.

پانل آزمایش های تخصصی در بیماری های مختلف

پانل (تست های روتین) CBC-ESR-CRP PT-PTT-G6PD FBS-BUN - Creat OT PT ALK -Bilirubin Ca-Ph-LDH-CPK ALb-Prote-UA-UC RF-CRP-Wright-Widal 2ME-ASO-VDRL	پانل (کلیه) MicroAlbumine BUN - Creat Na-K-Cr Ca-P-PTH Stone Analysis PSA-Uric Acid Urine 24 hr Protein&Creat Urine 24 hr oxalat& Citrat Meta&Nor-Meta Nephriine ADA-PKU-Cystatin-C	پانل (دیابت) FBS& BS GTT-2hr BS GCT, Hb A1C Insulin-C-Peptide Insulin Anti GAD پانل (نیروئید) TSH, T4, T3 T3Up, TPO FT3, FT4 TG, Anti TG	پانل (انعقادی) PT & PTT Factor 5 Leiden Fibrinogen Protein S & C Anti Thrombin III Di-Dimer-FDP Anti Cardio (G+M) Anti Phosph (G-M) Beta-2 glycoprotein	پانل (کبد و صفراوی) Aldolase-Lipase LKM-AFP Protein Electro ALP, ALT, AST Bilirubine-LDH Protein, Albumin Ceruloplasmin Copper Gama GT, PT CA-19-9
پانل (غربالگری سلامت جنین) Dauble Marker (PAPP, Free BhCG) Quad Marker AFP, HCG, ue3 Inhibin-A Amniocentesis Cell Free DNA NIPT - He4	پانل (لیپید - متابولسم) Cho-TG-LDL-HDL FBS-2hr BS GCT-GTT HbA1C Insulin- C Peptide GH - IGF1	پانل (نایاروری) BHCG-SHBG LH-FSH Prolactin - Testosterone Estradiol - Esterrial Progesterone-DHEA He4 - AMH 17-OH-Progesterone TSH & T4 - T3- Ft4 - FT3 Urinary free cortisol Aldostrone	پانل (ریسک حمله قلبی) hs-CPR CK-Ck MB Troponin Myoglobulin AST-ALT Hemocystein Digoxine Myoglobin NT - ProBNP	پانل (کم خونی و املاح معدنی) Hb Electrophoresis Folic Acid-Vit B12 CBC- HbA2 IRON-TIBC Ferritin -Transferrine Stool OB - G6PD Erythropoietin(EPO) Mg -ZN Copper - Ceruloplasmin Na - CL - Lithium
پانل (بیماری سیلیک) TTG (IgA, IgG) Endomysial (IgA)-IgA Anti Gliadin (IgA, IgG) EMA(IgG, IgM) Sweat test پانل (تومور مارکرها) CEA-AFP / CA 125 CA 15-3 / CA 19-9 PSA, Free PSA / AIP	پانل (PCR) HBV PCR(Qualiti-Quant) HCV PCR(Qualiti-Quant) HPV Genotyping 32 gen HIV - PCR(Qualiti-Quant) HSV - PCR(Qualiti-Quant) VZV- PCR(Qualiti-Quant) MTB - PCR(Qualiti-Quant) FACTOR (I-V) - HLA27, B5 STD (PANEL) COVID	پانل (آنوایمیون) ANA, DNA Anti CCP-RF (IgG,IgA,IgM) C3-C4-CH50 Anti Scl-70-AMA SSA-SSB ANCA-C&P PPD, ASMA,IgE LKM - HLA-B27	پانل (تورج و عفونی) Toxo(IgG, IgM) CMV(IgG, IgM) Rubella(IgG, IgM) HSV(IgG, IgM) Listeria(IgG , IgM) VZV (IgG, IgM) Mumps(IgG, IgM) Measles(IgG, IgM)	پانل (هیپاتیت و آنوایمیون) HBS Ag - HBS Ab HBE Ag - Hbe Ab HBC Ab (Total) HBC(IgM - IgG) HCV Ab- HAV Total HAV Ab(IgM) AMA, ANA ASMA,LKM HTLV 1,2 Ab
پانل (عدد آهن زاین و دارو) Vitamin D3 PTH ACTH Calcitonine Renine Aldostrone Cortisol ADA	پانل (متابولسم گانه کولامین) HGH IGF 1 SHBG PKU ACTH Cortizol HLA - B 27 Metanephriine Nor - Metanephriine Urine - VMA Amylese - IgA IgE Amino acid profile	پانل (تست های روماتوئیدی) RF&CRP Anti CCP Anti MCV C3-C4-CH50 B2 Glyco (IgG - IgM) ASMA Vitamin D3 ANCA - P&C ANA-DNA Anti GBM	پانل (عفونی) Toxine - Clostridioides Ab H.Pyloria (IgG, IgM, IgG) H.Pyloria-Stool Ag EBV- Ab(IgG, IgM) Brucella (IgG, IgM) Chlamydia (IgG, IgM) FTA - Ab (IgG, IgM) Hydatic cyst (IgG) HIV Ab II III - P24 Calprotectin Procalcitonin	پانل (سقط جنین) Lupus Anti Coagulant Ab Anti Thrombin III Protein S Protein C Cardiolipin(IgG, IgM) Phospholipid(IgG, IgM) Di Dimer-FDP Factor 5 Leiden Fibrinogen HLA B 27 - B 25



شماره موبایل ارتباط با آزمایشگاه
و سفارشی خونگیری در منزل
۰۹۱۴ ۸۰۵ ۲۷۲۴

پذیرش غیر حضوری
#۱۱۰۴۵*۶۶۵۵*

شما میتوانید نتیجه آزمایش خود را با وارد نمودن شماره همراه و کد ملی از سایت نانو مشاهده نمایید

www.nanomedicallab.com

nanolab_urmia

بخش تخصصی هورمون

بخش تخصصی هورمون



IMMULITE 2000 XPI

این دستگاه یکی از بهترین ایمنو آنالایزر های شرکت زیمنس که با استفاده از تکنولوژی کمی لومینسانس و تاییدیه FDA در بخش هورمون نصب شده است

VIDAS PC

دستگاه ویداس (PC) برای انجام تست های تخصصی ایمنولوژی به روش ایمنوفلورسانس (ELFA) توسط کمپانی بیومریو فرانسسه با تاییدیه FDA ساخته شده و دارای ۵ سکشن مستقل برای انجام تست های هورمونی میباشد. این دستگاه از حساسیت، دقت، صحت و تکرار پذیری فوق العاده برخوردار میباشد.



Auto Analyzer Alegria

آلگریا یکی از اتو آنالایزرهای موجود در جهان که قابلیت انجام تست های متنوع اتوایمیون را با سیستم فول اتومات بر روی سرم خونی و مایع مغزی نخاعی (CSF) را دارد. این آنالایزرها قابلیت انجام تمامی آزمایش های پانل روماتولوژی را دارد و با دقت و صحت بیشتری، نتایج به پزشکان محترم ارائه میگردد و از مهمترین اهداف راه اندازی این دستگاه دقت، کیفیت و کاهش مدت زمان تشخیص و اطمینان از صحت نتایج حاصله می باشد.



آزمایشگاه نانو در بخش آنالیز هورمون ها و آزمایشات تخصصی از چندین برند معتبر جهانی جهت پاسخگویی سریع و دقیق به درخواست های پزشکان گرامی و مراجعین عزیز بهره میگیرد که شامل: دستگاه کوباس Cobas E411 ساخت کمپانی Roche/Hitachi به روش الکتروکمی لومینسانس و جدیدترین ورژن دستگاه ایمولایت شرکت زیمنس IMMULITE 2000 Xpi و دستگاه پیشرفته Mindray SAL 6000 محصول مشترک آمریکا و چین که شامل آنالایزر هورمون شناسی CI-2000i به روش کمی لومینسانس و دستگاه Mindray bs800 مدرن VIDAS از کمپانی بیومریو فرانسه و دستگاه Alegria systems محصول کمپانی ایتالیا به روش الایز اتوماتیک بهره میگیرد که این تکنولوژی های مدرن کمک میکند برای انجام طیف وسیعی از انواع آزمایشات تخصصی و هورمونی شامل تست های ناباروری، غربالگری جنین، بیماریهای قلب و عروق، تست های غده تیر و تیرید، بیماریهای عفونی و سیستم گوارش، تست های تشخیص سرطان، تومور مارکرها، بیماریهای اتوایمیون و ویتامین ها را با دقت و حساسیت بالا و با محدوده خوانش وسیع انجام می دهد.

Hitachi cobas E 411



دستگاه E411 محصول فول شرکت Roche آلمان از دقیق ترین و پیشرفته ترین تجهیزات بخش هورمون نانو بوده که با متد الکتروکمی لومینسانس در آنالیز هورمون ها عمل میکند. در مقایسه با سایر تجهیزات مشابه کوباس از قدرت فوق العاده در آنالیز هورمونها برخوردار است و از دقت، صحت، حساسیت و تکرار پذیری بسیار بالا برخوردار میباشد.

Mindray SAL 6000

Mindray CL -2000i

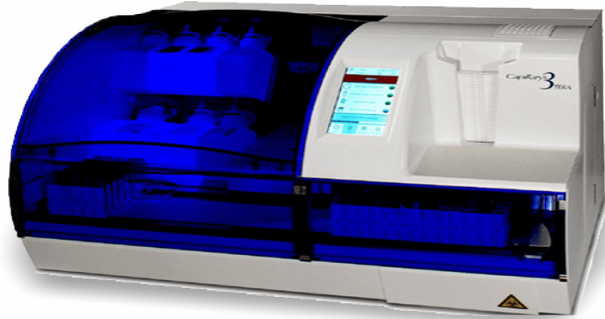


دستگاه میندری از ترکیب دو دستگاه پیشرفته و هوشمند، سیستمی خلق شده است که با سرعتی باور نکردنی و دقتی فوق العاده میتواند ترکیبی از تست های بیوشیمی، ایمنولوژی، سرولوژی، و هورمون شناسی را به صورت همزمان انجام داده و در کمترین زمان ممکن جوابدهی نماید.

بخش تخصصی هماتولوژی، الکتروفورز و انعقاد

بخش تخصصی هماتولوژی، الکتروفورز و انعقاد

Capillaries 3 octa



دستگاه OCTA قادر به انجام تست های (Hb A1C) و الکتروفورز هموگلوبین، واریانت های مختلف هموگلوبین، پروتئین های سرم و ادرار و تست ایمنو الکتروفورز هموگلوبین میباشد. تشخیص و شناسایی اولیه باندها توسط نرم افزار و تایید نهایی نتایج توسط کاربر انجام میشود.

Sysmex XT 1800i



این دستگاه با استفاده از فناوری پیشرفته مازور سلولی فلورسانس (FFC) قابلیت افتراق سلولهای خونی با رنگ آمیزی پروکسیداز و با استفاده از لیزر بصورت منحصر به فرد فراهم مینماید.

Sysmex XN-550 Full Diff

بخش هماتولوژی یکی از بخش های مجهز و به روز آزمایشگاه نانو بوده که از تجهیزات و تکنولوژی های مدرن سیستمس XT 1800i و سیستمس XN 550 با اتودور اتومات و دستگاه فلوسایتومتری زیمنس ADVIA 2120i و نیز تجهیزات CAPILLARYS 3 OCTA و دستگاه MINICAP FLEX فلکس شرکت بیومریو فرانسه و دستگاه کواگولیشن آنالیزر فول اتومات STAGO فرانسه بهره میگیرد.

این سل کاتر تعداد گلبول های قرمز (RBC)، گلبول های سفید (WBC) و پلاکتها را اندازه گیری میکند. در عین حال این دستگاه ها قابلیت اندازه گیری هموگلوبین، هماتوکریت (MCV)، MCH، MCHC، مور فولوژی گلبول های قرمز را نیز دارد. ضمن شمارش افتراقی سلولهای سفید (شمارش تعداد لنفوسیت ها، مونوسیت ها و گرانولوسیت ها) را نیز انجام می دهد.



ADVIA 2120i

آزمایشگاه نانو مجهز به تکنولوژی فلوسایتومتری زیمنس (Advia 2120i) در بخش هماتولوژی میباشد.



ADVIA 2120i Hematology system

دستگاه کواگولیشن آنالیزر فول اتوماتیک استاگو محصول کشور فرانسه که قابلیت انجام اتوماتیک کلیه تست های انعقادی را دارد. زمان انجام تست ها بعد از اخذ نمونه ۱۵ تا ۲۰ دقیقه میباشد.



(STA Satellite Max - Stago)

بخش بیوشیمی



Mindray BS-800

Mindray BS-480



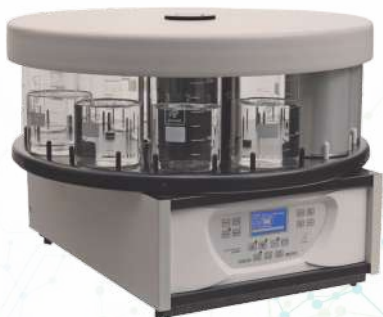
Mindray Bs - 800 / BS - 480

آزمایشگاه نانو در بخش بیوشیمی مجهز به دستگاههای میندری شامل اتو آنالیزر BS-800 و BS-480 و دو مدل دستگاه یونوگرام CBS-40 و دستگاه Caretium XI-921 و فتومتر STAT FAX اورنس آمریکا میباشد.

بخش پاتولوژی

این بخش مجهز به کلیه تجهیزات لازم از جمله میکروتوم و تیشوپروسسور و غیره میباشد. در قسمت سرجیکال پاتولوژی از بافت های بیوپسی، رزکسیون و ... نقاط مختلف بدن بعد از پاساژ بافت، پروسیسینگ، بلوک پارافینه و لام رنگ آمیزی شده تهیه گردیده و بعد از ارزیابی میکروسکوپی گزارش نهایی پاتولوژی بدست می آید. در بخش سیتولوژی نیز از انواع نمونه ها مانند پاپ اسمیر، FNA و سایر مایعات بیولوژیکی بدن لام های سیتولوژی تهیه، رنگ آمیزی، بررسی و گزارش میشود.

Tissue Processor



MICROTUM



تشخیص مولکولی PCR

QIGEN



یکی از مجهزترین بخش های آزمایشگاه نانو بخش مولکولی (PCR) است که مجهز به انواع تجهیزات از جمله دو دستگاه پنج کاناله روتورژن کبازن می باشد.

هم اکنون تست های مولکولی به روش PCR شامل HPV Genotyping, HCV RNA, HIV PCR, HSVI, II, MTB و تست های انعقادی فاکتور ۵ و HLA-Typing و ... انجام میشود.

Agilent 1100 HPLC



HPLC یکی از پرکاربردترین روش های کروماتوگرافی است که در مرکز آزمایشگاه نانو ۲ دستگاه از این مدل به همراه دتکتور آمینو اسید اوری راه اندازی شده است.

- اندازه گیری ویتامین های محلول در چربی (A, D, E, K)
- اندازه گیری ویتامین های محلول در آب (B1, B2, B3, B6)
- اندازه گیری اسیدهای آمینه در اختلالات ژنتیکی مثل: فنیل آلانین، تیروزین و تربیتوفان و ...
- پایش قند خون ۳ ماهه (Hb A1C) به عنوان روش طلایی برای بیماران دیابتی

CBS 40



بخش یونوگرام آزمایشگاه نانو مجهز به دو تکنولوژی جدید شامل کاربیتوم شرکت پریان طب و سیستم جدید متد بیوسنسور CBS 40 با دقت تمام روزه اقدام به گزارش تست های یونوگرام مینماید.

CARETIUM XI 931





الکس آلرژی Alex Allergy Explorer

تحولی بزرگ در تشخیص آلرژی (حساسیت ها) با قابلیت تشخیص همزمان بیش از ۲۹۶ ماده آلرژنی را

تست ALEX2 (Allergy Explorer) یک روش پیشرفته و جامع برای تشخیص آلرژی است که با شناسایی دقیق طیف وسیعی از آلرژن ها از جمله ذرات معلق در هوا، مواد غذایی و سم حشرات، امکان ارائه برنامه درمانی فردی را فراهم می کند. این تست با بهره گیری از تکنیک های تشخیص مولکولی، قابلیت تعیین عناصر خاصی که باعث واکنش های آلرژیک می شوند را دارا بوده و به پزشکان اجازه می دهد تا توصیه های دقیقی برای اجتناب، دارو درمانی یا ایمونوتراپی متناسب با نیازهای منحصر به فرد هر بیمار ارائه دهند. این رویکرد فردی شده به بهبود مدیریت آلرژی ها و افزایش کیفیت زندگی بیماران کمک شایانی می کند.

ALEX
ALLERGY XPLOER

(Multiplex Allergen Panel)

پانل تست آلرژن

کد ملی تست ۸۰۳۶۸۶

خلاصه ای از حساسیت های قابل تشخیص

lab report: summary on detectable sensitizations

Name	Allergen	Means
Pollen علف ها		
Grass pollen گرده چمن		
Bermuda grass	Cyn d	علف برمودا (چمن)
bermuda grass	Cyn d 1	علف برمودا (چمن)
Perennial Ryegrass	Lol p 1	علف با سرعت بالای جوانه زنی
Bahia grass	Pas n	علف باهیا
Timothy grass	Phl p 1	علف تیموسی (دستی)
Timothy grass	Phl p2	علف تیموسی (دستی)
Timothy grass	Phl p 5.0101	علف تیموسی (دستی)
Timothy grass	phl p 6	علف تیموسی (دستی)
Timothy grass	Phl p7	علف تیموسی (دستی)
Timothy grass	Phl p 12	علف تیموسی (دستی)
Common reed	Phl c	نی
Cultivated rye,Pollen	Sec c_pollen	گرده گل (چاودار)

POLLEN

Grass Pollen
Tree Pollen
Weed Pollen

گرده گیاهان

گرده سبزه و چمن
گرده درخت
گرده علف هرز

MICROORGANISMS

Fungal Spores & Yeast

میکرو ارگانیسم ها

اسپور و مخمر قارچ ها

ANIMAL -DERIVED FOOD

Milk
Egg

غذا های مشتق شده از حیوانات

انواع شیر
تخم مرغ

Fish & Seafood

انواع ماهی و غذاهای دریایی

Meat

گوشت قرمز حیوانات

MITES

House Dust Mites & Storage Mites جرب های گرد و غبار خانگی و جرب های انبار

جرب ها

PLANT-BASED FOOD

Legumes
Grains
Spices
Fruits
Vegetables
Nuts & Seeds

غذا ها با منشا گیاهی

حبوبات
غلات
ادویه ها
میوه ها
سبزیجات
آجیل و دانه های خوراکی

EPITHELIAL TISSUES OF ANIMALS

Pets
Farm Animals

بافت های اپیتلیال حیوانات

حیوانات خانگی
حیوانات مزرعه

OTHERS

Latex
Ficus
CCD

سایر موارد

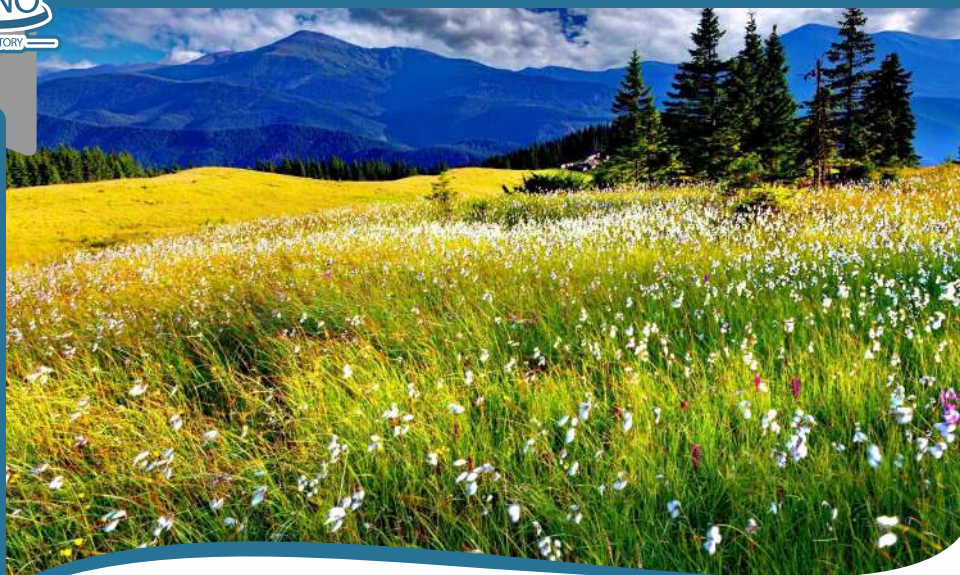
لاتکس
گیاه فیکوس
واکنش دهنده های کربوهیدرات

INSECTS & VENOMS

Ant, Bee, Wasp
Cockroach

حشرات و سم حشرات

مورچه، زنبور عسل، زنبور وحشی
انواع سوسک



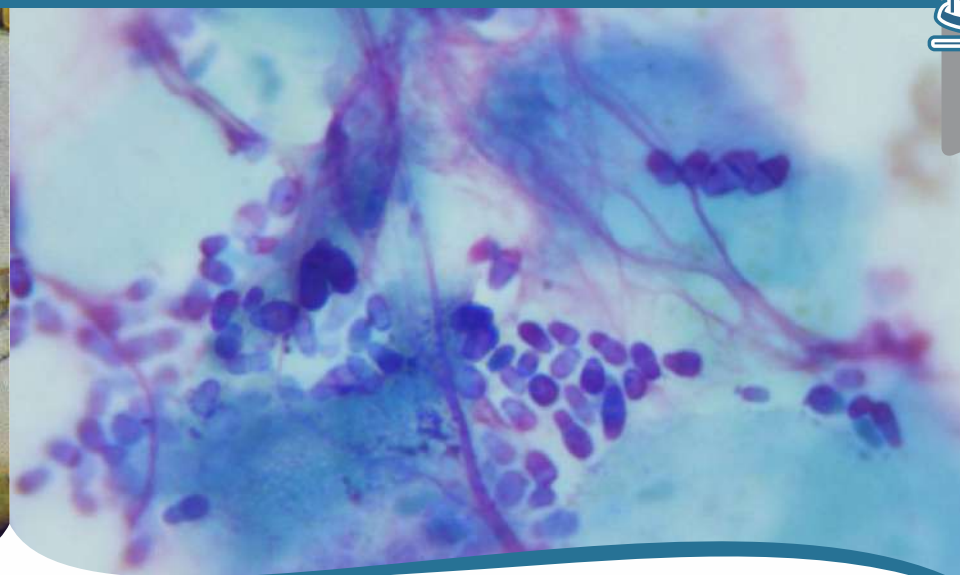
Name	Allergen	Means
Pollen گرده علف		
Weed pollen گرده علف های هرز		
Common Pigweed	Ama r	نوعی علف هرز (معمولی)
Ragweed	Amb a	نوعی علف هرز مردابی
Ragweed	Amb a 1	نوعی علف هرز مردابی
Ragweed	Amb a 4	نوعی علف هرز مردابی
Mugwort	Art v	علف جنگلی
Mugwort	Art v 1	علف جنگلی
Mugwort	Art v 3	علف جنگلی
Hemp	Can s	کنف، حبشیش، ماروجوانا، شاه دانه
Hemp	Can s 3	کنف، حبشیش، ماروجوانا، شاه دانه
Lamb's quarter	Che a	گیاه علفی (شنگرفی یکساله)
Lamb's quarter	che a 1	گیاه علفی (شنگرفی یکساله)
Annual mercury	Mer a 1	گونه ای گیاه گلدار
Wall pellitory	Par j	گونه ای از گیاه گزنه (بابونه زرد)
Wall pellitory	Par j 2	گونه ای از گیاه گزنه (بابونه زرد)
Ribwort	Pla l	بارهنک (حبشیش البرص)
Ribwort	Pla l 1	بارهنک (حبشیش البرص)
Russian thistle	Sal k	خار روسی - علف شور
Russian thistle	sal k 1	خار روسی - علف شور
Nettle	Urt d	گزنه

Name	Allergen	Means
Pollen گرده		
Tree pollen گرده درختان		
Acasia	Aca m	درخت افاقیا
Tree of Heaven	Ail a	درخت بهشت (نوعی درخت) درخت نعره
Alder	Aln g 1	درخت توسکا
Alder	Aln g 4	درخت توسکا
Silver birch	Bet v 1	درخت توس نقره ای (درخت عان)
Silver birch	Bet v 2	درخت توس نقره ای (درخت عان)
Silver birch	Bet v 6	درخت توس نقره ای (درخت عان)
Paper mulberry	Bro pa	درخت توت کاغذی
Hazel pollen	Cor a pollen	درخت گرده فندق
Hazel pollen	Cor a 1.0103	درخت گرده فندق
Sugl	Cry j 1	درخت کاج کریپتو مریا
Cypress	Cup a 1	درخت سرو
Cypress	Cup s	درخت سرو
Beech	Fag s 1	راش
Ash	Fra e	زبان گنجشک
Ash	Fra e 1	زبان گنجشک
Walnut pollen	Jug r_pollen	گرده گردو
Mountain cedar	Jun a	سرو کوهی
Mulleberry	Mor r	درخت شاه توت
Olive	Ole e 1	درخت زیتون
Olive	Ole e 9	درخت زیتون
Date palm	Pho d 2	درخت خرما (خرما)
Plan tree	Pla a 1	درخت چنار
Plan tree	Pla a 2	درخت چنار
Plan tree	Pla a 3	درخت چنار
Cottonwood	Pop n	درخت چوب پنبه (صنوبر شرقی)
Elm	Ulm c	درخت نارون



Name	Allergen	Meanu
Mites کنه ها		
Storage Mite کنه یا جرب انباری		
Acarus siro	Aca s	آکاروس – جرب آرد
Blomia tropicalis	Blo t 5	نوعی کنه گردوغبار در مناطق گرمسیری و نیمه گرمسیری
Blomia tropicalis	Blo t 10	نوعی کنه گردوغبار در مناطق گرمسیری و نیمه گرمسیری
Blomia tropicalis	Blo t 21	نوعی کنه گردوغبار در مناطق گرمسیری و نیمه گرمسیری
Glycyphagus domesticus	Gly d 2	جرب خشکبار
Lepidoglyphus destructor	Lep d 2	جرب خشکبار تخریب کننده
Tyrophagus putrescentiae	Tyr p	جرب شکار گر – جرب کپک و قارچ
Tyrophagus putrescentiae	Tyr p 2	جرب شکار گر – جرب کپک و قارچ

Name	Allergen	Means
Mites کنه ها		
House Dust Mite (مایت) کنه گرد و غبار		
American house dust mite	Der f 1	جرب های گرد و غبار خانگی
American house dust mite	Der f 2	جرب های گرد و غبار خانگی
European house dust mite	Der p 1	جرب های گرد و غبار خانگی اروپایی
European house dust mite	Der p 2	جرب های گرد و غبار خانگی اروپایی
European house dust mite	Der p 5	جرب های گرد و غبار خانگی اروپایی
European house dust mite	Der p 7	جرب های گرد و غبار خانگی اروپایی
European house dust mite	Der p 10	جرب های گرد و غبار خانگی اروپایی
European house dust mite	Der p 11	جرب های گرد و غبار خانگی اروپایی
European house dust mite	Der p 20	جرب های گرد و غبار خانگی اروپایی
European house dust mite	Der p 21	جرب های گرد و غبار خانگی اروپایی
European house dust mite	Dder p 23	جرب های گرد و غبار خانگی اروپایی



Name	Allergen	Means
Microorganisms & Spores میکروارگانیسم ها و اسپورها		
Moulds قارچ های کبکی		
Alternaria alternate	Alt a 1	کپک آلترناریا آلترناتا
Alternaria alternate	Alt a 6	کپک آلترناریا آلترناتا
Aspergillus fumigatus	Asp f 1	کپک آسپرژیلوس فومیگاتوس
Aspergillus fumigatus	Asp f 3	کپک آسپرژیلوس فومیگاتوس
Aspergillus fumigatus	Asp f 4	کپک آسپرژیلوس فومیگاتوس
Aspergillus fumigatus	Asp f 6	کپک آسپرژیلوس فومیگاتوس
Cladosporium herbarum	Cla h	قارچ کلا دوسپوریوم هرباریوم
Cladosporium herbarum	Cla h 8	قارچ کلا دوسپوریوم هرباریوم
Penicillium chrysogenum	Pen ch	قارچ پنی سیلیوم کریزونوم

Name	Allergen	Means
Microorganisms & Spores میکروارگانیسم ها و اسپورها		
Yeast قارچ های مخمیری		
Malassezia sympodialis	Mala s 5	قارچ مالاسزیا سیمپو دیالیس
Malassezia sympodialis	Mala s 6	قارچ مالاسزیا سیمپو دیالیس
Malassezia sympodialis	Mala s 11	قارچ مالاسزیا سیمپو دیالیس
Yeast	Sac c	نوعی از قارچ مخمیری



Name	Allergen	Means
Plant Food غذاهای گیاهی		
Cereals غلات		
Oat	Ave s	جو دوسر
Quinona	Che q	کینوآ (دانه خوراکی)
Common bukweat	Fag e	گندم سیاه معمولی
Common bukweat	Fag e 2	گندم سیاه معمولی
Barley	Hor v	جو
Lupine seed	Lup a	دانه لوبین
Rice	Ory s	برنج
Millet	Pan m	ارزن
Cultivated rye	Sec c_flor	دانه چاودار کشت شده
Wheat	Tri a aA_Tl	گندم
Wheat	Tri a 14	گندم
Wheat	Tri a 19	گندم
Spelt	Tri s	گندم (آلمانی-کندروس-شهر کردی)
Maize	Zea m	ذرت
Maize	Zea m 14	ذرت

Name	Allergen	Means
Planet Food غذاهای گیاهی		
Legumes حبوبات		
Peanut	Ara h 1	بادام زمینی
Peanut	Ara h 2	بادام زمینی
Peanut	Ara h 3	بادام زمینی
Peanut	Ara h 6	بادام زمینی
Peanut	Ara h 8	بادام زمینی
Peanut	Ara h 9	بادام زمینی
Peanut	Ara h 15	بادام زمینی
Chickea	Cic a	نخود-نخودچی
Soy	Gly m 4	سویا
Soy	Gly m 5	سویا
Soy	Gly m 6	سویا
Soy	Gly m 8	سویا
Lentil	Len c	عدس
Withte bean	Pha v	لوبیای سفید
Pea	Pis s	نخود فرنگی



Name	Allergen	Means
Plant Food غذاهای گیاهی		
Fruit میوه		
Kiwi	Act d 1	کیوی
Kiwi	Act d 2	کیوی
Kiwi	Act d 5	کیوی
Kiwi	Act d 10	کیوی
Papaya	Car p	پاپایا
Orange	Cit s	پرتقال
Melon	Cuc m 2	خرزبه
Fig	Fic e	انجیر
Strawberry	Fra a 1+3	توت فرنگی
Apple	Mal d 1	سیب
Apple	Mal d 2	سیب
Apple	Mal d 3	سیب
Mango	Man I	انبه
Banana	Mus a	موز
Avocado	Pers a	آواکادو
Cherry	Pru av	گیلاس
Peach	Pru p 3	هلو
Pear	Pyr e	گلایی
Blueberry	Vac m	بلوبری
Grapes	Vit v 1	انگور

Name	Allergen	Means
Plant Food غذاهای گیاهی		
Spices ادویه ها		
Paprika	Cap a	ادویه پاپریکا
Caraway	Car c	ادویه زیره سیاه
Oregano	Ori v	ادویه پونه کوهی
Parsley	Pet e	ادویه جعفری
Anise	Pim a	ادویه رازیانه
Mustard	Sin	ادویه خردل
Mustard	Sin a 1	ادویه خردل



Name	Allergen	Means
Plant Food غذاهای گیاهی		
Nuts آجیل		
Cashew	Ana o	بادام هندی
Cashew	Ana o 2	بادام هندی
Cashew	Ana o 3	بادام هندی
Brazil nut	Ber e	آجیل بادام برزیلی
Brazil nut	Ber e 1	آجیل بادام برزیلی
Pecan	Car 1	گردوی گرمسیری
Hazelnut	Cor a 1.0401	فندق
Hazelnut	Cor a 8	فندق
Hazelnut	Cor a 9	فندق
Hazelnut	Cor a 11	فندق
Hazelnut	Cor a 14	فندق
Walnut	Jug r 1	گردو
Walnut	Jug r 2	گردو
Walnut	Jug r 3	گردو
Walnut	Jug r 4	گردو
Walnut	Jug r 6	گردو
Macadamia	Mac 1 2sAlbumin	نوعی فندق استرالیایی
Macadamia	Mac inte	نوعی فندق استرالیایی
Pistachio	Pis v 1	پسته
Pistachio	Pis v 2	پسته
Pistachio	Pis v 3	پسته
Almond	Pru du	بادام

Name	Allergen	Means
Plant Food غذاهای گیاهی		
Vegetables سبزیجات		
Onion	ALL c	پیاز
Garlic	ALL s	سیر
Celery	Api g 1	کرفس
Celery	Api g 2	کرفس
Celery	Api g 6	کرفس
Carrot	Dau c	هویج
Carrot	Dau c 1	هویج
Patato	sol t	سیب زمینی
Tomato	sola l	گوجه فرنگی



Name	Allergen	Means
Animal Food غذاهای حیوانی		
Milk شیر		
Caw,milk	Bus d milk	شیر گاو
Caw,milk	Bos d 4	شیر گاو
Caw,milk	Bos d 5	شیر گاو
Caw,milk	Bos d 8	شیر گاو
Camel	Cam d	شیر شتر
Goat,milk	Cap h_milk	شیر بز
Mare's milk	Equ e_milk	شیر مادبان (اسب)
Sheep,milk	Ovi a_milk	شیر گوسفند

Name	Allergen	Means
Plant Food غذای گیاهی		
Seed بذر		
Pumpkin seed	Cuc p	تخمه کدو تنبل
Sunflower seed	Hel a	دانه یا تخمه آفتابگردان
Poppy seed	Pap s	دانه خشخاش
Poppy seed	Pap s 2S Albumin	دانه خشخاش
Sesame	Ses i	دانه کنجد
Sesame	Ses I 1	دانه کنجد
Fenugreek seed	Tri fo	دانه شبلیله



Name	Allergen	Means
Animal Food غذای حیوانی		
Seafood غذای دریایی		
Herring worm	Ani s 1	شاه ماهی (کرم ماهی)
Herring wormC	Ani s 3	شاه ماهی (کرم ماهی)
Crab	Chi spp.	خرچنگ
Herring	Clu h	شاه ماهی
Herring	Clu 1	شاه ماهی
Brown shmp	Cra c 1	میگو قهوه ای
Carp	Cyp c 1	ماهی کپور
Atlantic cod	Gad m	کاد آتلانتیک (نوعی ماهی)
Atlantic cod	Gad m 1	کاد آتلانتیک (نوعی ماهی)
Atlantic cod	Gad m 2+3	کاد آتلانتیک (نوعی ماهی)
Lobster	Hom g	خرچنگ دریایی
Shrimp	Lit s	میگو
Squid	Lol spp.	ماهی مرکب
Common mussel	Myt e	صدف معمولی
Oyster	Ost e	صدف خوراکی

Name	Allergen	Means
Shrimp	Pan b	میگو
Scallop	Pec spp.	گوش ماهی
Black Tiger Shrimp	Pen m 1	نوعی میگو (ببری سیاه)
Black Tiger Shrimp	Pen m 2	نوعی میگو (ببری سیاه)
Black Tiger Shrimp	Pen m 3	نوعی میگو (ببری سیاه)
Black Tiger Shrimp	Pen m 4	نوعی میگو (ببری سیاه)
Thomback ray	Raj c	ماهی خارپشت (نوعی ماهی)
Thomback ray	Raj c parvalbumin	ماهی خارپشت (نوعی ماهی)
Clam	Rud spp.	صدف
Salmon	Sal s	ماهی سالمون
Salmon	Sal s 1	ماهی سالمون
Atlantic mackerel	Sco s	ماهی خال دار (نوعی ماهی)
Atlantic mackerel	Sco s 1	ماهی خال دار (نوعی ماهی)
Tuna	Thu a	تن ماهی
Tuna	Thu a 1	تن ماهی
Swordfish	Xip g 1	اره ماهی

Name	Allergen	Means
Animal Food غذاهای حیوانات		
Egg تخم مرغ		
Egg white	Gal d_white	سفیده تخم مرغ
Egg yolk	Gal d_yolk	زرده تخم مرغ
Egg white	Gal d 1	سفیده تخم مرغ (مولکولی)
Egg white	Gal d 2	سفیده تخم مرغ (مولکولی)
Egg white	Gal d 3	سفیده تخم مرغ (مولکولی)
Egg white	Gal d 4	سفیده تخم مرغ (مولکولی)
Egg yolk	Gal d 5	زرده تخم مرغ (مولکولی)



Name	Allergen	Means
Hymenoptera Venoms	نیش حشرات و سم ها	
Fire ant poison	سم مورچه گزنده (آتشی)	
Fire ant	Sol spp.	مورچه گزنده قرمز (آتشی)

Name	Allergen	Means
Animal Food غذای حیوانی		
Meat گوشت		
House cricket	Ach d	گوشت جیر جیرک
Cattle,meat	Bos d_meat	گوشت گاو
Cattle,meat	Bos d 6	گوشت گاو
House,meat	Equ c_meat	گوشت اسب
Chicken meat	Gal d_meat	گوشت مرغ
Iocust	Loc m	گوشت ملخ مهاجر
Turkey	Mel g	گوشت بوقلمون
Rabbit,meat	Ory_meat	گوشت خرگوش
Sheep,meat	Ovi a_meat	گوشت گوسفند
Pork	Sus d_meat	گوشت خوک
Pork	Sus d 1	گوشت خوک
Mealworm	Ten m	گوشت کرم خوراکی



Name	Allergen	Means
Hymenoptera Venoms نیش حشرات و سم ها		
Wasp Venom زهر زنبور وحشی		
Hornet	Dol spp	زهر زنبور سرخ
Paper wasp venom	Pol d	زهر زنبور کاغذی
Paper wasp venom	Pol d 5	زهر زنبور کاغذی
Wasp venom	Ves v	زهر زنبور وحشی
Wasp venom	Ves v 1	زهر زنبور وحشی
Wasp venom	Ves v 5	زهر زنبور وحشی

Name	Allergen	Means
Hymenoptera venoms نیش حشرات و سم ها		
Honey Bee Venom عسل زنبور عسل		
Honey bee	Api m	نیش زنبور عسل
Honey bee	Api m 1	نیش زنبور عسل
Honey bee	Api m 10	نیش زنبور عسل



Name	Allergen	Means
Animal Origin حیوانات خانگی		
Pet allergy to skin saliva and urine حساسیت به سلول‌هایی پوستی- بزاق و ادرار- حیوانات خانگی		
Dog	Can f_Fd1	سگ
Male dog urine(incl.Can f 5)	Can f_male	ادرار سگ نر
Dog	Can f 1	سگ
Dog	Can f 2	سگ
Dog	Can f 3	سگ
Dog	Can f 4	سگ
Dog	Can f 6	سگ
Guinea pig	Cav p 1	خوکچه هندی
Cat	Fel d 1	گربه
Cat	Fel d 2	گربه
Cat	Fel d 4	گربه
Cat	Fel d 7	گربه
House mouse	Mus m 1	موش خانگی
Rabbit,epithel	Ory c 1	پوست خرگوش
Rabbit,epithel	Ory c 2	پوست خرگوش
Rabbit,epithel	Ory c 3	پوست خرگوش
Djungarian hamster	Phod s 1	همستر سیبری
Rat	Rat n	موش صحرائی

Name	Allergen	Means
Hymenoptera Venoms نیش حشرات و سم‌ها		
Cockroach سوسک		
Cockroach	Bla g 1	سوسک آلمانی
Cockroach	Bla g 2	سوسک آلمانی
Cockroach	Bla g 4	سوسک آلمانی
Cockroach	Bla g 5	سوسک آلمانی
Cockroach	Bla g 9	سوسک آلمانی
Cockroach	Per a	سوسک آمریکایی
American Cockroach	Per a 7	سوسک آمریکایی



Name	Allergen	Means
Other سایر موارد		
Ficus گیاه فیکوس		
Weeping fig	Fic b	درختچه انجیر برگ ریز
CCD واکنش دهنده های کربو هیدرات		
Hom s Lactoferrin	Hom s LF	لاکتوفیرین (شیر و پنیر)
Parasite انگل		
Pigeon tick	Arg r 1	کنه کبوتر

Name	Allergen	Means
Others سایر موارد		
Latex لاتکس		
Latex	Hev b 1	لاتکس
Latex	Hev b 3	لاتکس
Latex	Hev b 5	لاتکس
Latex	Hev b 6.02	لاتکس
Latex	Hev b 8	لاتکس
Latex	Hev b 11	لاتکس

Name	Allergen	Means
Animal Origin حیوانات		
Farm Animals حیوانات مزرعه		
Cattle	Bos d 2	پوست گاو
Goat,epithel	Cap h_epithelia	پوست بز
Horse,epithel	Equ 1	پوست اسب
Horse,epithel	Equ c 3	پوست اسب
Horse,epithel	Equ c 4	پوست اسب
Sheep,epithel	Ovi a_epithelia	پوست گوسفند
Pig	Sus d_epithelia	پوست خوک